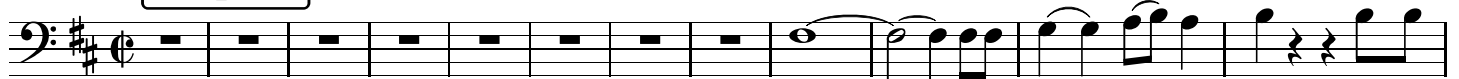


Famille

Basse

Jean Jacques Goldman

Couplet 1



Ouh _____ ni ta vil-le ni ton nom pau-vre

13



riche ou bâ - tard blanc tout noir ou bi-zarr' je re - con-nais ton re-gard et tu

17



cherches une i - mage. et tu cherch'(s) un en-droit. où je dé-ri-ve par-fois

Refrain 1

22



Tu es de ma fa - mille. de mon ordre et de mon rang celle

26



que j'ai choi-sie celle que je res - sens dans cette ar - mée de sim - ples gens

30



Tu es de ma fa-mille. bien plus que cel - le du sang. qu'il te pro-

Couplet 2

37



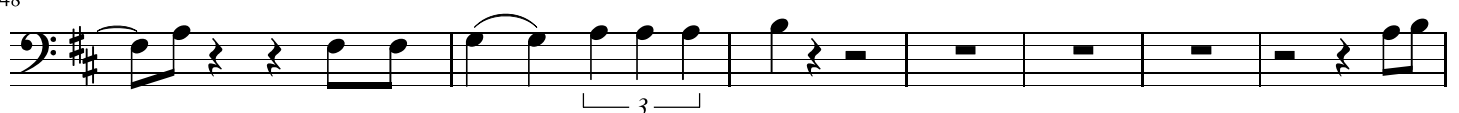
tè - ge s'il en-tend. Tu sais pas bien où tu vas ni bien com-ment. ni pou -

42



quoi Tu crois pas à grand chose. ni tout gris ni tout rose. t'es du par-ti des per -

48



dants con-sciem - ment vis-cé - ra - l'ment et tu

55



prends les bon - heurs com-me grains de rai-sins pe-tits bouts de pe-tits riens.

Refrain 2

60

Tu es__ de ma fa - mille. de mon ordre et de__ mon rang__ cel-le

64

que j'ai choi-sie__ cel-le que je res - sens__ danscette ar - mée de sim - ples gens__

68

Tu es__ de ma fa-mille. bien plus que cel - le du sang. qu'il te pro-

75

Coda

tè - ge s'il en-tend. 1. tu es - de ma fa-mille tu es - de ma fa-mille
2. tu es__ de ma fa-mille tu es__ de ma fa-mille

82

du mê-me rang__ du mê-me vent____
même ha - bi-tant__ du mê-me temps____

93

Tu es__ de ma fa-mille tu es__ de ma fa-mille ouh____

102

Tu es__ de ma fa-mille tu es__ de ma fa - mille ouh woouh wo ouh____

110

Tu es__ de ma fa-mille tu es__ de ma fa-mille du mê-me rang du mê-me sang

Refrain final

116

Tu es__ de ma fa-mille. de mon ordre et de__ mon sang__

123

__ cel-le que j'ai choi-sie__ cel-le que je res - sens__ danscette ar - mée de sim - ples. gens__

127



— ouh. wo — — — — — Tues — de ma fa-mill. bien plus que cel - le du sang

134



qu'il te pro - tè - ge s'il en - tend_ ouh_____