

La Nuit

Mélodie de
Jean-Philippe Rameau

SOPRANE

♩ = 60
Lento



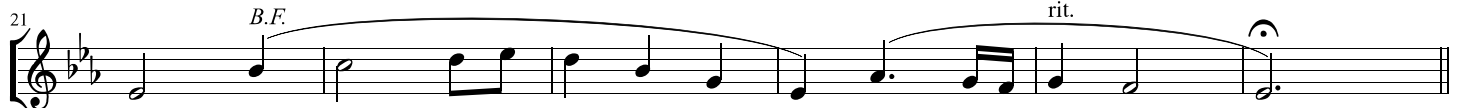
O Nuit! viens ap - por - ter à la ter - re le calme en - chan - te - ment de ton mys - tè - re. L'om - bre qui l'es -
O nuit! oh! laisse en - core à la ter - re le calme en - chan - te - ment de ton mys - tè - re. L'om - bre qui l'es -



corte est si dou - ce!... Si doux est le con - cert de tes voix chan - tant l'es - pé -
corte est si dou - ce! Est - il u - ne beau - té aus - si bel - le que le



ran - ce!... Si grand est ton pou - voir, trans - for - mant tout en rê - ve heu -
rê - ve? Est - il de vé - ri - té plus dou - ce que l'es - pé - ran -



reux!
ce.