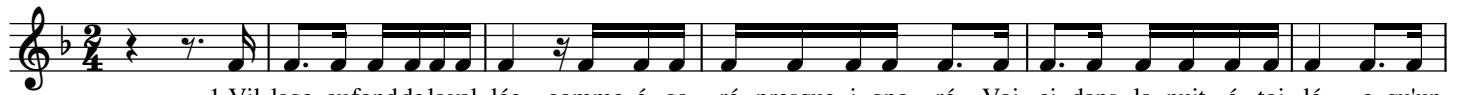


LES TROIS CLOCHES

Alto



1. Vil-lage au fond de la val-lée comme é-ga - ré presque i-gno - ré. Voi-ci dans la nuit é-toi-lé - e qu'un
2. Vil-lage au fond de la val-lée loin des che-mins loin des hu-mains. Voi-ci qu'a-près dix-neuf an-né - es, coeur



nou-veau né nous est don - né. Jean-Fran-çois Ni-cot il se nom-me il est jou-flu tendre et ro - sé. A l'é-
en é - moi le Jean-Fran-çois prend pour fem-me la dou-ce Li - se blan-che com-me fleur de pom-mier. De-avant



gli - se beau pe - tit hom-me de - main tu se-ras bap-ti - sé. u - ne clo - che son - ne son - ne
Dieu dans la vieille é - gli - se ce jour ils se sont ma-ri - és. Tout's les clo - ches son - nent son - nent,



sa voix d'é-d'échos - chosen é - chos, dit au mon-de qui s'é - ton - ne c'est pour Jea-Fran-çois Ni-cot.
leurs voix d'é - chosen é - chos, mer-veil-leu - se-ment cou-ron - nent la noce à fran-çois Ni-cot.



C'est pour ac-cueil-lir une â - me, u - ne fleur qui s'ouvre au jour, à peine, à peine u - ne
Un seul corps u - ne seule â - me, dit le prêtre et pour tou-jours., So-yez u - ne pu - re



flam-me en-core fai - ble qui ré - cla - me pro - tec - tion, ten-dresse, a - mour. 3. Vil-lage au fond de la val-
flam-me qui s'é - lè - ve, qui pro-cla - me la gran-deur de notre a - mour.



lée des jours, des nuits, le temps a fui. Voi-ci dans la nuit é-toi-lé - e un coeur s'en-dort, François est mort,



cartou-te chaire est com-me l'her-be elle est com-me la fleur des champs. E - pis, fruits mûrs, bou-quet set ger-bes, hé -



lastout vase des sé-chant. U - ne clo - che son - ne, son - ne, el - le chan - te dans le vent, ob - sé - dan - temo - no



to - ne, el - le re - dit aux vi - vants: Netrem-blez pas coeurs fi - dè - les Dieu vous fe - ras igne un jour.



vous trou - ve - rez sous son ai - le, a - ve - c la vie é - ter - nel - le, l'é - ter - ni - té de l'a - mour.