

Cantu di Malineunia

Poésie de Cantu Casanova

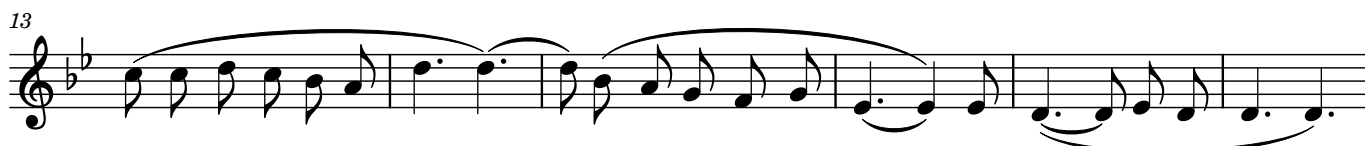
Musique de Henri Tomasi



Ca - ri mon - ti di - let - ti - E col - li pro - fu - ma -
 Ch'el - la sen - ti_ u me can - tu - Pien' di di ma - lin - cu - nia,



Ri - cor - di sus - pi - ra - ti Di - la vi - ta Do - pu lon - ga par - ti - ta
 Chi ti chia - ma, o Ma - ri - a, In - tut - ti i lat - ti. Quel - li pat - ti sca - ra - ti,



Tor - nu a l' a - ma - te spon - de - Ma piu ni - mu ris - pon - de A - la mé vo - ce
 Di - ci - si_ in ca - sa è fo - ra, Or - mai hè giu - ta l' o - ra D' os - ser - v à li.



Un c' e piu quel - la no - ce In la val - le fiu - ri - ta Si n' è an - da -
 S' e ten - gu_ à ra - min - tà li Un hè cà par mi - mo - ria, Ch' hè trop - pu du - ra



ta la vi - ta Cu - la - pa - ce E not - te tut - tu pa - ce In - torn' a quel - li
 sto - ri - a Diu - pas - sa - tu. Ad - diu, o peg - nu a - ma' - tu, Un' al - tra volt' ad -



lo - chi Un si ve - de piu fo - chi In lu con - tor - ni. te.
 di - u! Ti la - sciù trà l' u - bli - u Di - la not - te

