

A la Claire Fontaine Créole

Traditionnel Martinique



1.A la clai - re fon - tain' m'en al-lant pro - me - ner__ J'ai
p la feuil - le d'un chêne je me suis fait sé - cher... Sur
mf te ros - si - gnol chante toi qui as le coeur gai... Tu
f per - du mon a - mie sans l'a - voir mé - ri - té... Pour



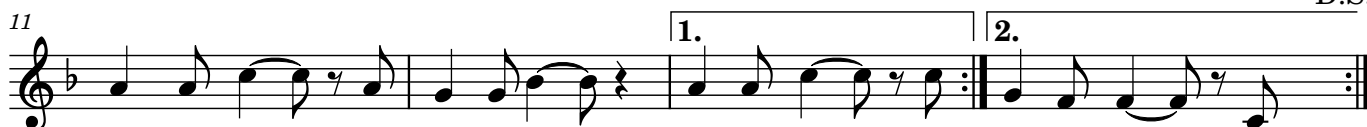
4 trou - vé l'eau si belle que je m'y suis bai - gnée__ Sous
 la plus hau - te branche un ros - si - gnol chan - tait... Chan -
 as le coeur à rire moi je l'ai à pleu - rer... J'ai
 un bou - ton de rose que je lui re - fu - sai... Je



6 la feuil - le d'un chêne je me suis fait sé - cher__ Sur
 te ros - si - gnol chante Toi qui as le coeur gai... Tu
 per - du mon a - mie sans l'a - voir mé - ri - té... Pour
 vou - drai que la rose fut en - core au ro - sier... Et



8 la plus hau - te branch' un ros - si - gnol chan - tait__ Pi - tit' qui pass'__ con -
 as le coeur à rire moi je l'ai à pleu - rer...
 un bou - ton de rose que je lui re - fu - sai...
 que ma douce a - mie fut en - core à m'ai - mer...



11 nait' chan - ter__ Dou bout' al - ler__ kaï - ma - man__ Pi - kaï - ma - man__ 2.Sous
 3.Chan...
 4.J'ai...

D.S.